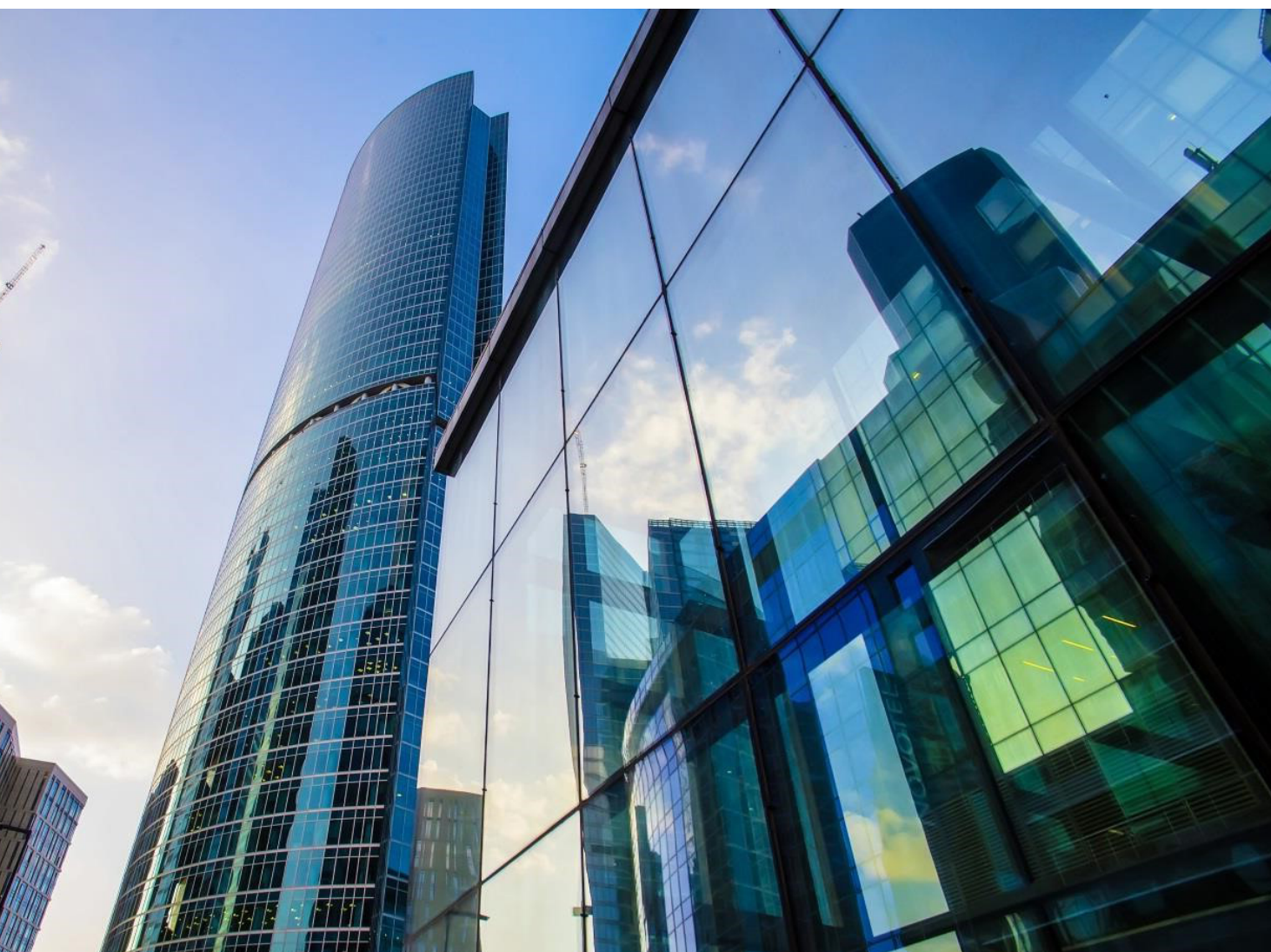


НАЛОГОВЫЙ МОНИТОРИНГ



ОГЛАВЛЕНИЕ

О ГРУППЕ	3
Рейтинги	
НАЛОГОВЫЙ МОНИТОРИНГ	4
Изменения в законодательстве с 01.07.2021 г.	5
Порядок вступления в налоговый мониторинг	
Требования к системе внутреннего контроля	6
Сопровождение перехода на налоговый мониторинг	7
НАПРАВЛЕНИЯ УСЛУГ ГРУППЫ	8
КЛИЕНТЫ ГРУППЫ	9

О ГРУППЕ

Группа «ДЕЛОВОЙ ПРОФИЛЬ» - одна из крупнейших организаций на российском рынке аудита и консалтинга:

- **25 лет опыта работы**
- **Членство в международной сети MGI Worldwide**
- **Более 200 аудиторов и консультантов**
- **Ответственность застрахована на сумму 2,1 млрд рублей**
- **16 000 успешно реализованных проектов для ведущих игроков различных отраслей**

С 1995 года мы предоставляем эффективные решения для бизнеса по широкому кругу вопросов. в сферу наших компетенций входят правовой и налоговый консалтинг, финансовое и управленческое консультирование, обязательный и инициативный аудит, услуги в области МСФО, оценочные услуги, бухгалтерский консалтинг и Due diligence, а также международное корпоративное обслуживание и сопровождение сделок M&A.

РЕЙТИНГИ

Группа ежегодно занимает ведущие позиции в списках крупнейших аудиторских, оценочных и консалтинговых организаций России по версии аналитического агентства RAEX.



По итогам 2020 года Группа «ДЕЛОВОЙ ПРОФИЛЬ» занимает 23 место среди крупнейших аудиторских организаций и консалтинговых групп, а также входит в число лидеров по отдельным направлениям консалтинга:

- **7 место** в области налогового консалтинга
- **8 место** в области юридического консалтинга

В 2020 году Группа «ДЕЛОВОЙ ПРОФИЛЬ» признана рекомендованной фирмой по направлению Налогового права по результатам рейтинга «Право.ru-300».



По итогам 2020 года Группа «ДЕЛОВОЙ ПРОФИЛЬ» вошла в рейтинг «Лидеры рынка юридических услуг» по версии ИД «Коммерсантъ».



НАЛОГОВЫЙ МОНИТОРИНГ

Налоговый мониторинг – форма налогового контроля, заменяющая традиционные проверки на онлайн-формат взаимодействия с налоговыми органами, основанная на предоставлении последнему удаленного доступа к информационным системам налогоплательщика, его бухгалтерской и налоговой отчетности.

Этот способ предоставляет следующие преимущества:

- позволяет оперативно согласовывать с налоговым органом позицию по налогообложению планируемых и совершенных операций;
- снижает объем истребуемых налоговым органом документов, позволяет сосредоточиться на проверке рискованных операций;
- позволяет превентивно выявлять налоговые риски, быстро урегулировать спорные или неопределенные налоговые позиции;
- предупреждение возникновения налоговых рисков и спорных ситуаций происходит уже на этапе планирования операций и сделок.

В соответствии с действующей редакцией п.3 ст.105.26 Налогового Кодекса РФ, организация вправе обратиться с заявлением о проведении налогового мониторинга при одновременном соблюдении следующих условий:

- **совокупная сумма** налога на добавленную стоимость, акцизов, налога на прибыль организаций и налога на добычу полезных ископаемых, подлежащих уплате в бюджетную систему Российской Федерации за календарный год, предшествующий году, в котором представляется заявление о проведении налогового мониторинга, без учета налогов, подлежащих уплате в связи с перемещением товаров через таможенную границу Таможенного союза, составляет не менее **300 миллионов рублей**.
- **суммарный объем** полученных доходов по данным годовой бухгалтерской (финансовой) отчетности организации за календарный год, предшествующий году, в котором представляется заявление о проведении налогового мониторинга, составляет не менее **3 миллиардов рублей**.
- **совокупная стоимость** активов по данным бухгалтерской (финансовой) отчетности организации на 31 декабря календарного года, предшествующего году, в котором представляется заявление о проведении налогового мониторинга, составляет не менее **3 миллиардов рублей**.

ИЗМЕНЕНИЯ В ЗАКОНОДАТЕЛЬСТВЕ С 01.07.2021

С 01 июля 2021 указанные нормы будут иметь следующую редакцию:

- **Совокупная сумма** налога на добавленную стоимость, акцизов, **налога на доходы физических лиц**, налога на прибыль организаций, налога на добычу полезных ископаемых и страховых взносов, подлежащих уплате (перечислению) в бюджетную систему Российской Федерации за календарный год, предшествующий году, в котором представляется заявление о проведении налогового мониторинга, **без учета налогов, подлежащих уплате в связи с перемещением товаров через таможенную границу Евразийского экономического союза**, составляет не менее 100 миллионов рублей.
- **Суммарный объем полученных доходов** должен будет составлять не менее **1 миллиарда рублей**.
- **Совокупная стоимость активов** должна будет составлять **не менее 1 миллиарда рублей**.

ПОРЯДОК ВСТУПЛЕНИЯ В НАЛОГОВЫЙ МОНИТОРИНГ

Для вступления в налоговый мониторинг требуется следующее:

- Подать заявление о проведении налогового мониторинга (заявление подается в налоговый орган по месту нахождения организации, не позднее 1 июля года, предшествующему периоду проведения налогового мониторинга)*;
- Предоставить регламент информационного взаимодействия*;
- Предоставить сведения о взаимозависимых лицах*;
- Предоставить учетную политику для целей налогообложения организации;
- Предоставить документы о системе внутреннего контроля.

* Требования к этим документам установлены Приказом ФНС России от 21.04.2017 №ММВ-7-15-323

ТРЕБОВАНИЯ К СИСТЕМЕ ВНУТРЕННЕГО КОНТРОЛЯ

Система внутреннего контроля должна соответствовать определенным требованиям, которые установлены [приложением к Приказу ФНС России от 16.06.2017 ММВ-7-15/509](#).

В частности, система внутреннего контроля должна отвечать следующим требованиям:

- Система должна обеспечивать упорядоченное и эффективное ведение финансово-хозяйственной деятельности организации; должна отвечать специфике финансово-хозяйственной деятельности организации, функционировать на постоянной основе на всех уровнях контроля за бизнес-процессом (до, непосредственно в процессе и после);
- Сама контрольная среда должна быть направлена на установление и поддержание руководством и сотрудниками организации системы внутреннего контроля организации. в частности, в организации должны быть утверждены стандарты (правила) найма, мотивации, оценки, продвижения, увольнения сотрудников, требования к их профессиональным знаниям и навыкам. Должны быть утверждены и доведены до сведения каждого сотрудника профессиональные, этические и поведенческие стандарты;
- Важная роль отводится системе управления рисками. Так, она должна функционировать на постоянной основе, соответствовать целям, задачам и стратегии организации и должна быть регламентирована организационно-распорядительными документами организации. в ней должны быть предусмотрено выявление рисков и их оценка, правила раскрытия информации о рисках организации и т.п.;
- Система внутреннего контроля организации должна обеспечивать выполнение организацией контрольных процедур, направленных на предупреждение или минимизацию рисков, влияющих на достижение целей организации. к таким процедурам относится документальное оформление и подтверждение фактов хозяйственной жизни организации (что подразумевает наличие учетной политики организации), санкционирование (авторизация) операций, обеспечивающее подтверждение правомочности их совершения, надзор, обеспечивающий оценку достижения поставленных целей или показателей и т.п.

Требования, установленные к системе внутреннего контроля достаточно обширны, здесь выделены лишь наиболее общие из них.

СОПРОВОЖДЕНИЕ ПЕРЕХОДА НА НАЛОГОВЫЙ МОНИТОРИНГ

В рамках сопровождения перехода на налоговый мониторинг специалисты практики Налогов и права реализуют следующие мероприятия:

- **Диагностика.** Проведут диагностику организации на предмет готовности к переходу и соответствия всем критериям.
- **Анализ технической готовности.** Проверят техническую готовность компании, а именно: наличие и корректность настройки информационных систем, позволяющих вести учет и оперативно выгружать данные.
- **Анализ налоговых рисков.** Проанализируют налоговый учет с целью выявления налоговых рисков, которые могут привлечь внимание налоговых органов: проведут налоговый аудит, выявить и минимизировать возможные риски, подготовить налоговые позиции для согласования с налоговым органом.
- **Экспертиза учетной политики.** Проведут экспертизу и, при необходимости, актуализируют учетную политику для целей налогового учета.
- **Анализ и оптимизация СВК.** Проанализируют действующую систему внутреннего контроля с точки зрения ее соответствия всем требованиям, установленным приложением к Приказу ФНС России от 16.06.2017 ММВ-7-15/509@.
- **Подготовка пакета документов для перехода на НМ.** Подготовят полный пакет необходимых документов: регламент информационного взаимодействия, информацию о взаимозависимых лицах, системе внутреннего контроля, согласно требованиям налоговой службы.
- **Сопровождение.** Окажут содействие в рамках взаимодействия с налоговыми органами в переходный период для настройки дальнейшей работы.

Эксперты Группы «ДЕЛОВОЙ ПРОФИЛЬ» окажут комплексную правовую и техническую поддержку в период подготовки к переходу на налоговый мониторинг и далее в рамках начала применения НМ в целях разработки долгосрочной стратегии взаимодействия с налоговым органом.

НАПРАВЛЕНИЯ УСЛУГ ГРУППЫ

DELOVOY PROFIL Audit & Accounting

- Аудит по РСБУ и МСФО
- Обязательный аудит
- Трансформация и консолидация по МСФО
- Аудитор компонента
- Постановка бухгалтерского учета
- Восстановление бухгалтерского учета
- Бухгалтерский аутсорсинг



Дарья Перковская

Партнер по аудиту и консалтингу
perkovskaya@delprof.ru

DELOVOY PROFIL Financial consulting

- Анализ ФХД
- Финансовый due diligence
- Анализ затрат
- Проведение инвентаризации
- Постановка и оптимизация СВК
- Разработка и анализ учетной политики
- Постановка управленческого учета
- Экспертиза управленческой отчетности
- Кадровый аудит
- Аудит программ развития
- Форензик
- Противодействие коррупции
- Бюджетирование



Наталья Бессарабова

Заместитель руководителя практики Финансового консалтинга
bessarabova@delprof.ru

DELOVOY PROFIL Valuation

- Оценка бизнеса
- Финансовое моделирование
- Экспертиза инвестпроектов
- Оценка для целей МСФО
- Переоценка основных средств
- Оценка нематериальных активов
- Оценка прав требования
- Оценка недвижимого имущества
- Оценка машин и оборудования
- Экспертиза отчетов об оценке



Юлия Белогорцева

Партнер практики Оценки и инвестиционного консалтинга
belogortseva@delprof.ru

DELOVOY PROFIL Tax&Legal consulting

Налоговый консалтинг

- Сопровождение налоговых проверок
- Налоговое сопровождение сделок
- Налоговый аудит
- Налоговый due diligence
- Трансфертное ценообразование
- Услуги по КИК
- Экологический сбор
- Международное налоговое планирование

Юридический консалтинг

- Правовое сопровождение бизнеса
- Сопровождение M&A сделок
- Правовой due diligence
- Структурирование бизнеса
- Сопровождение судебных споров
- Антимонопольная практика
- Таможенная практика
- Трудовое право
- Контролируемое банкротство
- Защита от субсидиарной ответственности



Александр Силаков

Партнер практики Налогов и права
silakov@delprof.ru

DELOVOY PROFIL Management consulting

- Стратегия и диагностика бизнеса
- Организационное проектирование
- Реинжиниринг и оптимизация бизнес-процессов
- Кадровый консалтинг
- Маркетинговые исследования
- Разработка маркетинговой стратегии
- Операционный due diligence
- Interim management
- Тренинги и семинары
- IT-консалтинг



Александра Шнипова


Заместитель руководителя практики Управленческого консалтинга
shnipova@delprof.ru


КЛИЕНТЫ ГРУППЫ

Полный список клиентов с интерактивным фильтром по отрасли и оказанной услуге доступен на нашем официальном сайте в разделе [«Клиенты и кейсы»](#).





 127015, г. Москва, ул. Вятская, д. 70

 +7 (495) 740-16-01

 info@delprof.ru

 www.delprof.ru

Информация, содержащаяся в данном документе, представлена исключительно в ознакомительных целях, не является советом или рекомендацией и не может служить основанием для вынесения профессионального суждения. Компания «ДЕЛОВОЙ ПРОФИЛЬ» не несет ответственности за действия, совершенные на основе изложенной в данном документе информации. По всем конкретным вопросам следует обращаться к специалисту по соответствующему направлению.

© 2020 АО АК ДЕЛОВОЙ ПРОФИЛЬ. Все права защищены.